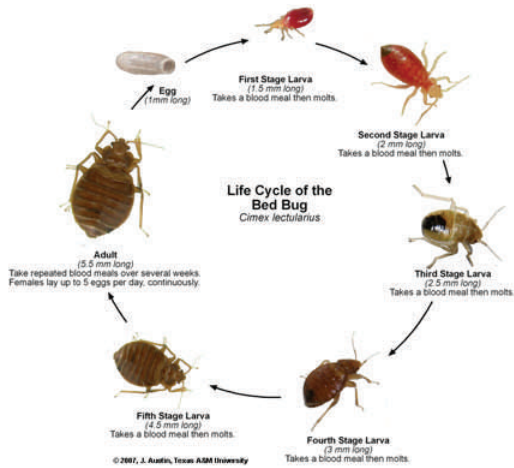


## Como reconocer una Chinche?

Las Chinches son cerca de un 1/4 de pulgada de largo, de cuerpo plano, ovalado de color rojizo-marrón. Se confunden fácilmente con pulgas y cucarachas. Se alimentan en su mayor parte de noche de sangre humana y de animales.



La chinche se puede encontrar en casas, apartamentos, hoteles, moteles, dormitorios y en medios de transporte.

Cambios en el moderno control de plagas y el uso de químicos menos efectivos son razones por el incremento de las chinches

## Pueden las chinches causar problemas de salud?

- ó La mordida de la chinche puede causar, en algunos casos, ronchas e hinchazón de la piel
- ó El tener chinches en su hogar puede causar estrés y vergüenza
- ó La chinche puede causar algunas molestias

## Donde Vive La Chinche?

Se pueden encontrar en casi todos los rincones de su casa o edificios. Se encuentran en telas y maderas, no en metales o plástico. Lugares para inspeccionar incluye:

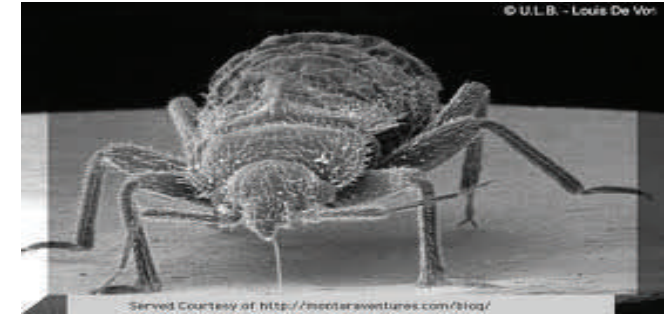
- ó En colchones y caja de base (especialmente en las costuras y pliegues)
- ó En la estructura/soporte y cabecera de la cama
- ó A lo largo y bajo el borde de la alfombra (detrás de camas y muebles)
- ó En pisos de madera (inspeccione esquinas y grietas )
- ó En moldes y grietas en zócalos/rodapiés
- ó Detrás de cuadros, espejos y colgantes de pared
- ó En tomacorrientes é interruptores eléctricos
- ó Debajo de papel tapiz despegado y paneles de pared.
- ó En ropa guardada en closets/armarios y cajones
- ó Dentro de relojes, teléfonos, televisores y detectores de humo.
- ó En sillas y sofás de tela (inspeccione las costuras, pliegues, bordes y debajo de los cojines )

## Como Prevenir y Eliminar Las CHINCHES De Manera Segura

Si usted necesita información adicional, por favor comuníquese con su oficina de gerencia



# Chinches



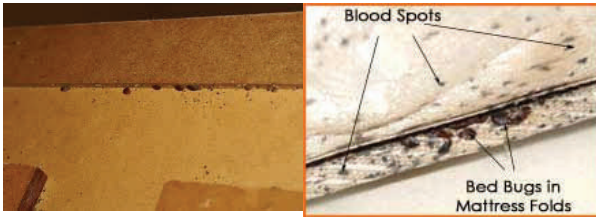
## Como Prevenir y Eliminar Las CHINCHES De Manera Segura



340 N.11th Street  
Las Vegas, NV 89101

## Como usted sabe si tiene un problema de chinche?

Inspeccione cuidadosamente toda la ropa de cama y muebles de cuarto (colchones y su base, soporte, cabecera, etc.). Las chinches pueden ser difíciles de encontrar. Busque por sangre o pequeños manchas oscuras especialmente dentro y alrededor de las costuras de los colchones



Busque por marcas en su piel. Usted podrá notar pequeñas marcas de picaduras por la mañana. Estas picadas pueden dar picazón. Las Chinches usualmente pican durante la noche. Otras picadas de insectos pueden dejar marcas similares. No todas las personas que han sido picadas por chinches tendrán marcas de la picada.



Los riesgos de tener chinches aumentan cuando usted o alguien de su familia ha viajado recientemente o ha recibido muebles usados antes de notar las marcas de las chinches.

## Política para Residentes

**Cuando un residente descubre chinches en su vivienda.**

**Cuando un residente sospecha que su vivienda podría estar infestada con chinches, los residentes deberán hacer lo siguiente:**

- 1) Llame para iniciar una orden de trabajo al (702) 922-6020
- 2) Responda a la llamada del Gerente para coordinar una inspección.
- 3) Estar presente durante la inspección del exterminador o dar permiso para entrar en su vivienda durante su ausencia.

**Si es confirmado que las chinches existen en su vivienda usted deberá hacer lo siguiente:**

- 1) **Antes de que su vivienda sea fumigada para eliminar las chinches:**
  - a) Pase la aspiradora en toda la alfombra y muebles (cuando termine de aspirar vote a la basura la bolsa de la aspiradora)
  - b) Lave toda su ropa, linos, ropa de cama, y cortinas dos (2) veces, en el ciclo "CALIENTE".
  - c) Barra y trapeé todos los pisos (incluyendo debajo de las camas, etc.)
  - d) Recoja todos los artículos del piso (incluyendo del piso del closet)
  - e) Remueva comida para animales y caja de arena
  - f) Cubra acuarios/peceras y desconecte el motor de aire (agua dulce solamente)
  - g) Apague el aire acondicionado
  - h) Siga cualquier otras instrucciones adicionales que les de el personal del SNRHA o el exterminador.
- 2) **Salga de su vivienda por 6 horas después de la fumigación.**
- 3) **Después que su vivienda ha sido fumigada para eliminar las chinches:**
  - a) No lava los pisos por catorce (14) días.
  - b) Pase la aspiradora todos los días y cambia la bolsa después de cada uso.
  - c) No regrese a su vivienda muebles de telas que estén infestados.
  - d) Cambie muebles de tela/tapizados (sofás, sillones, camas, sillas) con muebles que estén marcados y hechos con materiales nuevos.
  - e) Siga cualquier otras instrucciones adicionales que les de el personal del SNRHA o el exterminador.
  - f) Cualquier otra evidencia de la presencia de chinches debe ser notificada inmediatamente al SNRHA.

**Si estas indicaciones no son seguidas, podría dificultar el proceso para eliminar el problema de las chinches!**

## Como se pueden prevenir Las Chinches?

ó No recoja muebles usados o camas/colchones que encuentre en la calle o en contenedores de basura.

ó Si usted obtiene muebles rentados, siempre inspeccione las costuras y pliegues.

ó Cuando viaje, inspeccione su cuarto del motel/hotel cuidadosamente antes de colocar su equipaje en el piso o sobre la cama

ó No se sienta en muebles o se acueste en camas que usted crea que puedan tener problemas.

ó Aunque la limpieza no es un factor mayor para combatir las chinches, es buena idea, para minimizarlos, de mantener su vivienda o cuarto ordenado.

ó Una vez que las chinches entren en el edificio, usualmente se esparcen de cuarto a cuarto. El inspeccionar completamente el problema es necesario para que todas las áreas puedan ser tratadas y así controlar y prevenir su propagación.

### Como Prevenir y Eliminar Las CHINCHES De Manera Segura

Si usted necesita información adicional, por favor comuníquese con su oficina de gerencia



